

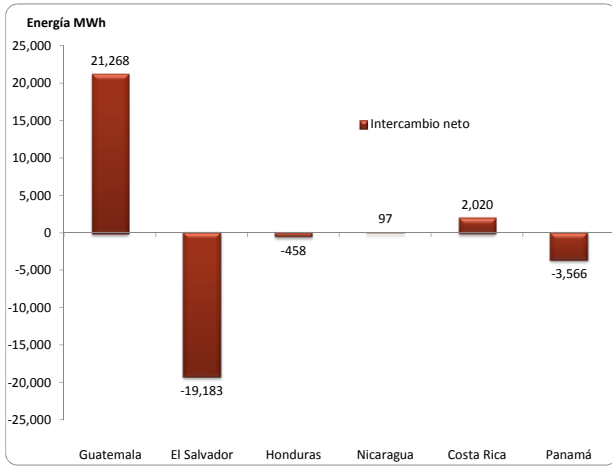


MONITOR DEL MERCADO ELÉCTRICO REGIONAL

8 al 14 de febrero 2015

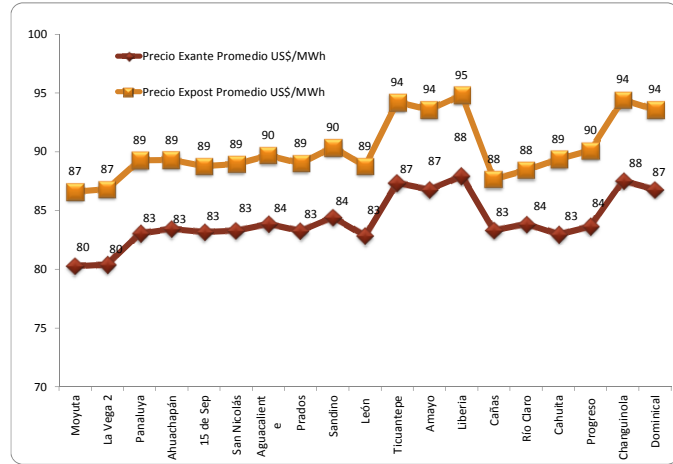
INDICADORES ESTADÍSTICOS MERCADO ELÉCTRICO REGIONAL

INTERCAMBIOS NETOS DE ENERGÍA POR PAÍS



Fuente: Posdespachos Regionales, Base Datos EOR

PRECIOS NODALES PROMEDIO EXANTE Y EXPOST*



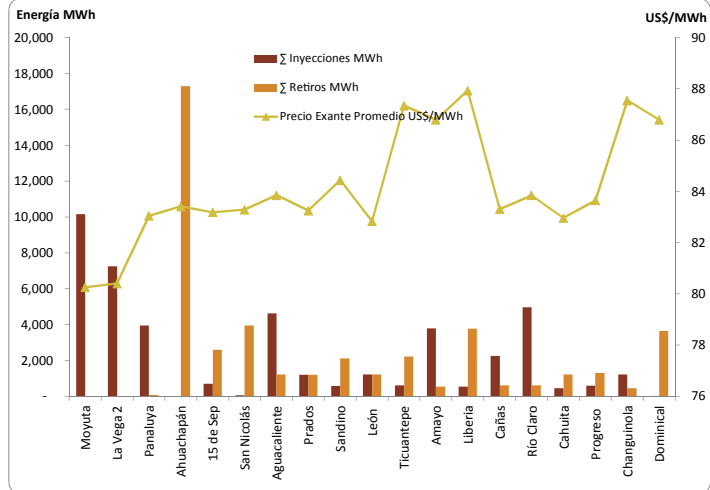
Fuente: Predespachos y posdespachos regionales, EOR

MEDICION POR NODO

País	Nodo	Σ Inyecciones MWh	Σ Retiros MWh
Guatemala	Moyuta	10,155	-
	La Vega 2	7,242	-
	Panaluya	3,938	66
El Salvador	Ahuachapán	-	17,286
	15 de Sep	692	2,589
Honduras	San Nicolás	65	3,942
	Aguacaliente	4,631	1,220
	Prados	1,204	1,196
Nicaragua	Sandino	569	2,117
	León	1,222	1,220
	Ticunantepe	613	2,214
	Amayo	3,780	537
Costa Rica	Liberia	544	3,762
	Cañas	2,247	608
	Río Claro	4,958	602
	Cahuíta	451	1,208
Panamá	Progreso	584	1,305
	Changuinola	1,215	443
	Dominical	21	3,638

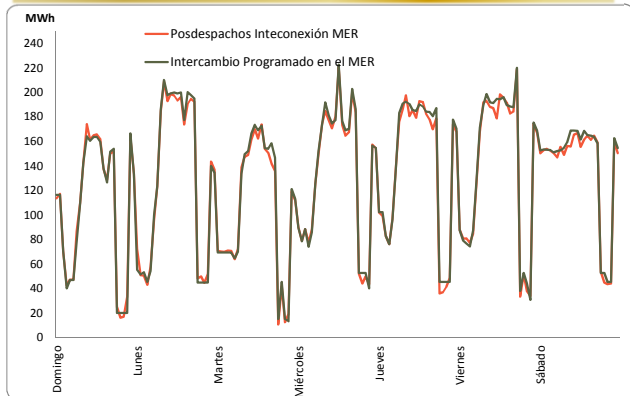
Fuente: Posdespachos diarios, Base Datos EOR

COMPARATIVO ENERGÍA Y PRECIOS EN CADA NODO



Fuente: Posdespachos diarios, Base Datos EOR

GUATEMALA: INTERCAMBIOS PROGRAMADOS CON EL MER Y POSDESPACHOS

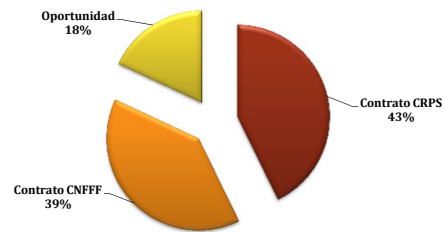


Intercambio Programado Semana			
Neto MWh	21,501	Día	Hora
Max (MWh)	223	Miércoles	0
Min (MWh)	13	Martes	0

Intercambio Posdespacho semana			
Neto MWh	21,268	Día	Hora
Max (MWh)	220	Miércoles	0
Min (MWh)	11	Martes	0

La diferencia entre el programa y el posdespacho fue de -1.08%

GUATEMALA: OFERTAS DE INYECCIÓN DE ENERGÍA PROGRAMADAS (MWh)



Contrato CRPS	Contrato CNFFF	Oportunidad	Total
MWh	MWh	MWh	MWh
9,194	8,425	3,882	21,501

Fuente: Programas diarios, AMM

CRPS = Contratos Regionales con Prioridad de Suministro
CNFF = Contrato No Firme Físico Flexible
Oportunidad = Ofertas de Oportunidad (Excedentes)

OFERTAS DE INYECCION DE ENERGIA DE GUATEMALA AL MER (MWh) POR AGENTE

#	Agente Exportador	Total Exportación Energía MWh	Participación
1	Poliwatt Limitada	3,946	18%
2	San Diego, S. A.	3,298	15%
3	Biomass Energy, S.A.	3,271	15%
4	Comercializadora Eléctrica de Guatemala, S.A.	3,073	14%
5	Duke Energy Guatemala y Cia. S.C.A.	1,939	9%
6	Empresa de Generación de Energía Eléctrica del INDE	1,667	8%
7	Compañía Agrícola Industrial Santa Ana, S. A.	1,339	6%
8	Pantaleón, S.A.	992	5%
9	Central Comercializadora de Energía Eléctrica, S.A.	302	1%
10	Comercia Internacional, S.A.	297	1%
11	Energías San Jose, S.A.	206	1%
12	Esi, S.A.	183	1%
13	Comercializadora Electronova, S.A.	180	1%
14	Concepción, S.A.	177	1%
15	Generadora del Este, S. A.	172	1%
16	Broker Energy Company, S.A.	160	1%
17	Central Agroindustrial Guatemalteca, S. A.	159	1%
18	Ingenio La Unión, S.A.	137	1%
Total		21,501	100%

Fuente: Programas diarios, AMM

CAPACIDADES MÁXIMAS DE TRANSFERENCIA ENTRE ÁREAS DE CONTROL DEL SER (MW)

Fecha de aplicación: Sabado 14 de Febrero del 2015

Máximas Capacidades de Transferencia Norte → Sur (MW)

Banda de demanda	Guatemala + El Salvador + Honduras	Honduras - Nicaragua	Nicaragua - Costa Rica	Costa Rica - Panamá
Mínima	300	230	210	190
Media	300	170	190	160
Máxima	300	170	190	150

Máximas Capacidades de Transferencia Sur → Norte (MW)

Banda de Demanda	Guatemala + El Salvador + Honduras	Honduras - Nicaragua	Nicaragua - Costa Rica	Costa Rica - Panamá
Mínima	300	80	100	220
Media	220	100	100	240
Máxima	200	180	70	240

Fuente: Máximas Capacidades de Transferencia publicadas en la página el EOR.

NOTICIAS

México 12 febrero, 2015 - México publicará normas para mercado eléctrico mayorista:

La Comisión Reguladora de Energía (CRE) publicará en los próximos días las bases para el primer mercado eléctrico mayorista de México. La reglamentación, que se enviará a la Comisión Federal de Mejora Regulatoria (Cofemer), definirá normas para la venta de electricidad por parte de empresas privadas. Como incentivo para el ahorro de energía, CRE retribuirá a las empresas que implementen medidas para reducir su consumo eléctrico en horarios de máxima demanda.

Fuente: http://web6.bnamericas.com/news/energiaelectrica/mexico-publicara-normas-para-mercado-electrico-mayorista/471309479/?utm_source=free&utm_medium=newsletter&utm_campaign=recursos#

México 12 de febrero 2015 - CFE invertirá en la Ronda Cero en geotermia

El subsecretario de Planeación para la Transición Energética de la Sener, Leonardo Beltrán, dio a conocer que a finales de enero la CFE presentó la solicitud para la Ronda Cero en materia de geotermia, esto con el objetivo de mantener los proyectos que hasta ahora ha desarrollado, además de obtener nuevos campos que le permitan competir en este mercado. De conformidad con la Ley de Energía Geotérmica, la Sener dará respuesta a la empresa en un periodo no mayor de 120 días.

<http://www.dineroenimagen.com/2015-02-12/50815>

Honduras, 13 febrero, 2015 - Nuevo Parque Eólico

La parque eólico San Marcos de Colón tendrá una capacidad instalada de 50 MW tiene un costo de 140 millones de dólares. Consta de 25 aerogeneradores, con una capacidad de 2 MW cada uno. El proyecto fue construido en un tiempo récord de 14 meses, por la empresa Vientos de Electrotecnias S.A. (Vesa) del Grupo Terra de capital hondureño. Las pruebas de operación comenzaron a realizarse desde noviembre del año pasado. Con este proyecto, la ENEE sumará 176 MW de energía eólica en el sistema interconectado.

Fuente: <http://www.evwind.com/2015/02/27/eolica-en-centroamerica-grupo-terra-inaugura-el-parque-eolico-san-marcos/>